

ARI  
AKE  
有明

## Maintenance Fabric and Leather upholstery

### Maintenance fabric upholstery

These tips are purely recommendations and cannot guarantee complete stain removal. In all cases, we recommend contacting a professional cleaning. In order to ensure satisfactory results, particularly for large stains, we recommend to contact a professional cleaning. It is important to state whether the stain has already undergone treatment.

〈Daily care〉

Vacuum frequently, ideally every week, at half power where appropriate.

〈Stain removal〉

If you act quickly, it is not difficult to remove spills and prevent stains from forming. However, we cannot guarantee complete stain removal.

First, scrape off any liquids or hardened residues with a spoon or a scoop before you proceed. Any loose particles must be vacuum cleaned before further cleaning. Liquids must be soaked up with an absorbent napkin or cloth.

Remove non-greasy stains by carefully dabbing with a lintfree cloth or sponge wrung out in warm water. Edge marks can be avoided by dabbing gently in circular motions towards the centre of the stain with a clean lint-free cloth.

Remove greasy stains by using appropriate detergents or solvents. In all cases, we recommend to test stain-removal agents on an inconspicuous area first, to see if there is any effect on the cover.

Earth Leatherのメンテナンス

### Maintenance Leather upholstery

For daily maintenance, use a vacuum cleaner with a soft brush to remove dust and dirt.

The detailed care of the leather depends on the product. Please refer to the following maintenance method according to your leather.

The following notes are common to all leathers.

- Protect from sunlight, high humidity and excessive heat.
- Do not wet the leather.
- Do not let the leather surface come into contact with vinyl for a long time.
- Do not attach strong alkali, strong acid, organic solvent, etc.
- Do not keep stored in the package for a period of more than 3 months.

### 【DUNES LEATHER】

Dunes Leather is a leather that can be felt like a velvet by a special process such as sanding, buffing, application to the surface with special leather oil.

Also, this leather is susceptible to dirt when used. However, if you care for the leather in the right way, it will become even more beautiful over time.

〈Daily Care〉

Only vacuum clean with a soft brush.

Never use soap or water. It will cause the leather to harden and lose its texture.

Do not apply leather grease or soak the leather. Avoid any chemical products, such as saddle soap or other leather cleaners for household products.

### 【FIBLE LEATHER】

Fible Leather is leather that artificially has a protective film on its epidermis for easy maintenance. However, be aware that strong rubbing may damage the epidermis.

〈Daily Care〉

Use the vacuum cleaner nozzle to clean the surface regularly. At that time, be careful not to damage it with the nozzle.

Dust, sand, etc. on the leather surface may damage the paint film surface, so immediately clean it with a vacuum cleaner equipped with a soft brush.

〈Stain removal〉

- Use a soft cloth, with a solution diluted with neutral detergent to a concentration of 2-3%, and wipe off the dirt gently.
- Wipe off any remaining detergent on the leather surface with a separated damp cloth.
- Use a dry, soft cloth, to dry the leather, place it in a shaded a well-ventilated place.

### 【Earth Leather】

Earth Leather is an eco-friendly leather that uses resin extracted from mimosa, which has tanned slowly over a long period of time, by an old-fashioned process.

Since this leather is not painted or surface treated, it is strongly affected by moisture, ultraviolet rays and drying. Also, because it has good hygroscopicity, molds may occur due to dirt and dust adhering to the leather surface, so it is necessary to clean it carefully.

However, if you care for the leather in the right way, the more you use it, the more familiar it will be and you can continue to enjoy the beauty of its gloss and texture.

〈Daily Care〉




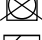
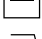




Please wipe gently with a soft 100% cotton cloth on a daily basis.

If you feel that the leather surface is dry after a while, it is recommended to apply a dedicated leather cream every 3 months to half a year to keep the skin moist.

〈How to apply leather cream〉

- Remove dust with a soft brush or cloth.
- Apply a small amount of leather cream to a soft cloth and apply it evenly over the entire surface.
- After the leather cream has dried, brush it with a clean, soft cloth.
- Place in a well-ventilated place without direct sunlight for half a day to a day.

Earth Leatherのメンテナンス

	Hand wash warm (max. 40℃)
	Do not wash
	Do not bleach
	Do not tumble dry
	Dry flat in shade
	Iron at medium temperature (max. 150℃)
	Do not iron
	Professional dry cleaning with tetrachloroethylene, normal process
	Dry clean petroleum solvent only

※Fabric Trad./N.C can not be washed or dry cleaned.

## ファブリックとレザーのお手入れ方法

### ファブリックのお手入れ

ここで紹介する方法はあくまでも推奨のクリーニング方法であり、完全な汚れの除去を保証するものではありません。いずれの場合も、専門のクリーニング業者に問い合わせることをお勧めします。特に大きな汚れに対して十分な結果を得るには、専門のクリーニング業者に問い合わせることをお勧めします。その際、事前に何らかの処理を行った場合はその内容を伝えることが重要です。

〈日常のお手入れ〉

頻繁に、できれば週一回掃除機をかけます。掃除機は必要に応じて「中」で使用します。

〈汚れの除去方法〉

迅速に対応すれば、こぼれたものを取り除き、シミを防ぐことが可能です。ただし、完全なシミの除去は保証できません。

最初に、スプーンやさじを使って液体やこびりついたものを取り除きます。さらにクリーニングを行う前にばらばらの粒子を掃除機で吸い取らなければなりません。液体は吸水性のナプキンや布に染み込ませます。

油分を含まないシミを取り除く場合は、きれいなぬるま湯に浸して絞った糸くずの少ない布またはスポンジで慎重に軽くたたきます。糸くずの少ない布を使って、シミの外側から中心へ円を描くように優しくたたくことで、シミの輪郭が残るのを防ぐことができます。油分を含むシミは適切な洗剤や溶剤を使って取り除いてください。シミ抜き用の溶剤を使用する際は、まず目につきにくい場所で試し、問題がないことを確認してから使用することをお勧めします。

Earth Leatherのメンテナンス

Fibleのメンテナンス

### レザーのお手入れ

日常のお手入れは柔らかいブラシが付いている掃除機でホコリやゴミなどを取り除いてください。

革の詳細なお手入れ方法は製品毎に異なります。ご使用の革種に従ったお手入れ方法をご確認ください。下記注意事項は全ての革に共通します。

Earth Leatherのメンテナンス

- 直射日光が当たる場所や高湿度の場所、また高温の熱源から避けて配置してください。
- 革を濡らさないでください。
- 革表面をビニールと長時間接触させないでください。
- 強アルカリ、強酸性、有機溶剤等を付着させないでください。
- 3ヶ月以上の長期にわたり、梱包状態のまま保管しないでください。

### 【デュネスレザー】

Dunesはサンディング、バフ研磨、特殊なレザーオイルでの表面への塗布など特殊な工程によりまるでベルベットのような感触が得られるレザーです。

また、この革は使用していく上で汚れの影響を受けやすいです。しかし適切な方法でお手入れすれば経年変化とともにさらに美しくなります。

〈日常のお手入れ〉

日常のお手入れは、柔らかいブラシが付いている掃除機でホコリやゴミなどを取り除いてください。

石鹸や水は絶対に使用しないでください。革が固くなりベルベット調の外観と柔らかな触り心地を損なう原因となります。また、皮脂グリースや他の革製品に使用する革用メンテナンス用品など使用しないでください。Dunes独自の特殊な表面加工が失われる原因となります。

### 【フィーブルレザー】

Fibleは、お手入れ等を簡単にするため人工的に表皮に保護膜を施した革です。しかし強くこすったりすることで表皮に傷をつける可能性がありますので注意してください。

〈日常のお手入れ〉

掃除機の室内装飾ノズルを使用して定期的に表面掃除を行なっく

ださい。その際ノズルで傷つけないように注意してください。

レザー表面に付いたゴミ、ほこり、砂等は塗膜面を傷つける原因となりますので、付着後は速やかに柔らかいブラシが付いている掃除機等で清掃してください。

〈汚れの除去方法〉

- 中性洗剤を2～3%の濃度まで薄めた液を柔らかい布等に含ませ、汚れを軽く拭き取ってください。
- 水に濡らした布等をきつく絞り、革表面に残った洗剤分をよく拭き取ってください。
- 乾いた柔らかい布等で革表面の水分を拭き取り、日陰で風通りのよい場所にて乾燥させてください。

### 【アースレザー】

Earth Leatherはミモザから抽出した樹脂を使い、昔ながらの大きな手間がかかる工程でじっくり時間をかけてなめされた環境に優しい革です。

この革は塗装や表面加工が施されていないため水分や紫外線、乾燥などの影響を強く受けてしまいます。また、吸湿性が良いため革の表面に付着した汚れや埃が原因となり、シミやカビが発生することがありますのでこまめにお手入れをすることが必要です。

しかし適切なお手入れをすることで使うほどに馴染み、艶や風合いが増す美しさを楽しみ続けることができます。

〈日常のお手入れ〉










日常的にコットン100%の柔らかい布で優しく撫でるように乾拭きを行ってください。

しばらく経って革表面の乾燥を感じてきたら、保湿の為に3ヶ月～半年に1度の間隔で専用の保革クリームを塗ることをお勧めします。

〈保革クリームの塗り方〉

- 柔らかいブラシや布でホコリを落とします。
- 保革クリームを柔らかい布に少量取り、全体的に薄く均一にのばすように塗ります。
- 保革クリームが乾いた後、清潔な柔らかい布で磨いてください。
- 風通しがよく、直射日光が当たらない場所で半日～1日ほど置いてください。

Earth Leatherのメンテナンス

	液温は 40℃を限度とし、手洗いができる
	家庭での洗濯禁止
	塩素系及び酸素系漂白剤の使用禁止
	タンブル乾燥禁止
	日陰のぬれ平干しがよい
	底面温度 150℃を限度としてアイロン仕上げができる
	アイロン仕上げ禁止
	パークロロエチレン及び石油系溶剤によるドライクリーニングができる
	石油系溶剤による弱いドライクリーニングができる

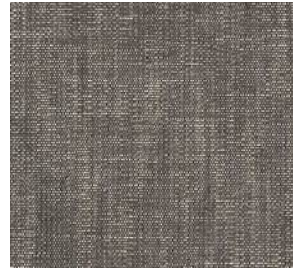
※ファブリック トラッド /N.C は家庭での洗濯やクリーニングができません。

## Maple by Kvadrat

Made in Turkey



Ø722



Ø132

**Composition :** 81% Viscose, 15% Linen, 4% Polyester  
Non-woven polyester backing

**Cleaning :**

**Abrasion :** Approximately 30.000 Martindale rubs, EN ISO 12947

**Pilling :** Note 4-5, EN ISO 12945

**Lightfastness :** Note 5-7, ISO 105-B02

**Fastness to rubbing :** Dry note 4-5 ISO 105-X12  
Wet note 4-5 ISO 105-X12

**Flame resistance :** EN 1021-1/2  
BS 5852 part 1  
IMO FTP Code 2010 Part 8

## Baton by Moriden

Made in Japan



B-IV



B-CGR

**Composition :** 100% Polyester

**Cleaning :**

**Abrasion :** More than 100.000 Martindale rubs, JIS 1096 Method E

**Pilling :** Note 3, JIS L 1076 Method A

**Lightfastness :** Note 4-4.5, JIS L 0842

**Flame resistance :** Not flame retardant

## Molly 2 by Kvadrat

Made in Great Britain



Ø114



Ø164

**Composition :** 100% New wool

**Cleaning :**

**Abrasion :** Approximately 75.000-100.000 Martindale rubs,  
EN ISO 12947

**Pilling :** Note 3-4, EN ISO 12945

**Lightfastness :** Note 6-7, ISO 105-B02

**Flame resistance :** EN 1021-1/2  
DIN 4102 B2  
Onorm B1/Q1 NF D 60013  
UNI 9175 / UNI 9176, 1 IM  
US Cal.Bull.117-2013 NFPA 260  
IMO FTP Code 2010 Part 8

## Trad by Ribaco

Made in Japan



TR-2001



TR-2004

**Composition :** 30% Wool 70% Acrylic fiber

**Cleaning :** Cleaning is not possible

**Abrasion :** 40.000 Martindale rubs, JIS 1096 Method E

**Pilling :** Note 4, JIS L 1076 Method A 10hours

**Lightfastness :** Note 4, JIS L 0842

**Flame resistance :** Not flame retardant

## Fiord2 by Kvadrat

Made in Norway



Ø121



Ø191

**Composition :** 92% New wool, 8% Nylon

**Cleaning :**

**Abrasion :** Approximately 60.000 Martindale rubs, EN ISO 12947

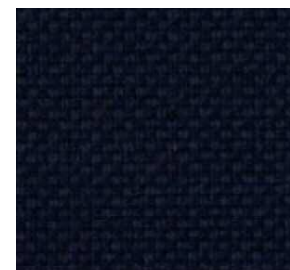
**Pilling :** Note 4-5, EN ISO 12945

**Lightfastness :** Note 5-7, ISO 105-B02

**Flame resistance :** EN 1021-1/2  
BS 5852 part 1  
DIN 4102 B2  
NF D 60 013  
UNI 9175 1IM  
US Cal.Bull.117-2013  
IMO FTP Code 2010 : Part 8

## N.C. by Ribaco

Made in Japan



NC-010

**Composition :** 30% Wool 70% Acrylic fiber

**Cleaning :** Cleaning is not possible

**Abrasion :** 39.000 Martindale rubs, JIS 1096 Method E

**Pilling :** Note 4, JIS L 1076 Method A 10hours

**Lightfastness :** Note 4, JIS L 0842

**Flame resistance :** Not flame retardant



## Dunes by Sorensen

Made in EU



CAMEL



DARK BROWN



ANTHRAZITE

Type: Aniline leather  
Tannage: Chrome-free  
Dye: Water-based Aniline dye  
Origin: EU hides

## Acrylic Tape

- For Textile Strap -

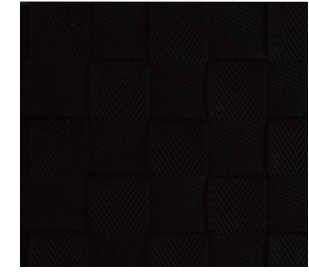
Made in Japan



BEIGE



NAVY



BLACK

## Fible by Midori Hokuyo

Made in Japan



CAMEL



NATURAL



BLACK

Type: Soft smooth leather  
Tannage: Chrome tanning  
Dye: Water-based pigment coating  
Origin: Australia Hides

## Paper Cord



NATURAL



BLACK

## WOOD

## Earth Leather by Tochigi Leather

- For Leather Strap -

Made in Japan



BEIGE



JEANS



BLACK

Type: Vegetable Tanned leather  
Tannage: Vegetable and Pit-tanning  
Dye: Water-soluble dye  
Origin: USA hides



NAT-Oak Natural



WHT-Oak White



SMK-Oak Smoke



SMI-Ash Sumi



IND-Ash Indigo



RED-Ash Red